

AMOSTRA GRÁTIS



COMBO DE
HISTÓRIA
GEOGRAFIA
CIÊNCIAS
1º ao 4º ano



ATENÇÃO!

Essa é apenas uma amostra pra você se familiarizar com nosso material.

Nosso material contém mais de 500 atividades para a turma do Fundamental I do 1º ao 4º ano, para as matérias de: História, Geografia e Ciências.

Todas com os cabeçalhos editáveis em Word!



NOME: _____

ESCOLA: _____ TURMA: _____

A IDENTIDADE DAS PESSOAS



O QUE É ESSA IDENTIDADE? ESSA IDENTIDADE É A SUA HISTÓRIA QUE ACONTECE DESDE A HORA EM QUE VOCÊ NASCEU ATÉ O FINAL DE SUA VIDA E QUE DURANTE ESSE PERÍODO VOCÊ PASSARÁ POR VÁRIOS ACONTECIMENTOS.

PODEMOS SABER DA NOSSA HISTÓRIA POR MEIO DE DOCUMENTOS PESSOAIS TAMBÉM, COMO POR EXEMPLO CERTIDÃO DE NASCIMENTO, CARTEIRA DE IDENTIDADE E CPF.

1- COM BASE NISSO, VAMOS PREENCHER OS SEUS DADOS PESSOAIS?

DADOS PESSOAIS

NOME: _____

DATA DE NASCIMENTO:

DIA: _____ MÊS: _____ ANO: _____

NOME DO PAI: _____

NOME DA MÃE: _____

NOME DOS AVÓS MATERNOs: _____

NOME DOS AVÓS PATERNOS: _____

CIDADE ONDE NASCEU: _____

ESTADO: _____

PAÍS: _____

2- MEUS CABELOS SÃO:

() CUMPRIDOS () CURTOS () LISOS () CACHEADOS

NOME: _____

TURMA: _____ DATA: _____

O MAPA DO CORPO HUMANO

MAPAS SÃO REPRESENTAÇÕES GRÁFICAS FEITAS GERALMENTE EM UMA SUPERFÍCIE PLANA (COMO PAPEL), COM A FINALIDADE DE APRESENTAR INFORMAÇÕES DA REALIDADE; ELES FAZEM PARTE DA HUMANIDADE HÁ MILHARES DE ANOS.

AGORA QUE VOCÊ JÁ SABE QUE UM MAPA É UMA MANEIRA DE DAR INFORMAÇÕES POR MEIO DE REPRESENTAÇÕES GRÁFICAS, É HORA DE CONSTRUIR UM MAPA UTILIZANDO O CORPO HUMANO.

DEITE-SE SOBRE UM PAPELÃO OU CARTOLINA. AGORA PEÇA PARA SEUS COLEGAS PASSAR A CANETA AO REDOR DO SEU CORPO, FAZENDO O CONTORNO NELE, COMO NA IMAGEM ABAIXO:



DEPOIS DE TERMINAR O CONTORNO, SIGA AS INSTRUÇÕES ABAIXO:

- ESCREVA NO MAPA DO SEU CORPO OS NOMES DAS PARTES QUE VOCÊ APRENDEU.
- PRESTE MUITA ATENÇÃO NO MAPA DO SEU CORPO E ESCREVA EM SEU CADERNO A PERGUNTA A SEGUIR:
- QUAIS AS PARTES DO CORPO QUE ESTÃO SE REPETINDO?
- AS PARTES DO CORPO QUE SE REPETEM SEMPRE SE LOCALIZAM EM LADOS DIFERENTES DO CORPO HUMANO.
- CADA LADO DO SEU CORPO RECEBE UM NOME DIFERENTE. HÁ O LADO DIREITO E O LADO ESQUERDO.
- RETORNE AO SEU MAPA E ESCREVA UMA LETRA D ONDE É A MÃO DIREITA E UMA LETRA E ONDE É A MÃO ESQUERDA.
- FAÇA DA MESMA MANEIRA COM AS OUTRAS PARTES DO SEU CORPO QUE SE REPETEM.
- LOCALIZE EM SEU MAPA E ESCREVA O NOME DA PARTE DO SEU CORPO QUE FICA ABAIXO DO TRONCO.
- AGORA, A PARTE DO CORPO QUE SE LOCALIZA ACIMA DO TRONCO.

Nome: _____

Escola: _____

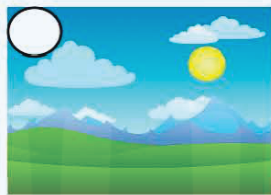
SOL NASCENTE E SOL POENTE

1- MARQUE UM "X" NA ALTERNATIVA CORRETA:

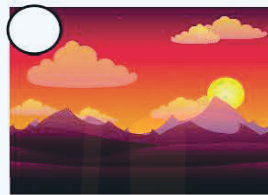
A) EM QUAL PERÍODO NASCE O SOL?



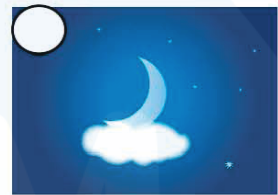
MANHÃ



TARDE



ENTARDECER

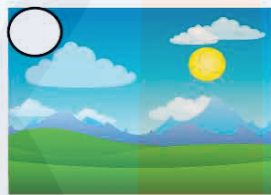


NOITE

B) EM QUAL PERÍODO O SOL SE PÕE?



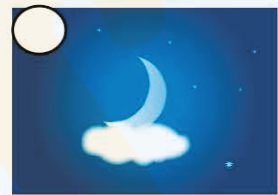
MANHÃ



TARDE



ENTARDECER



NOITE

2- DESENHE O PÔR DO SOL:

HISTÓRIA 2º ANO

NOME: _____

ESCOLA: _____ TURMA: _____

AS ESCOLAS DO PASSADO

1- LIGUE OS OBJETOS ESCOLARES UTILIZADOS ANTIGAMENTE AOS OBJETOS ESCOLARES QUE CORRESPONDEM A ELES NOS DIAS ATUAIS.



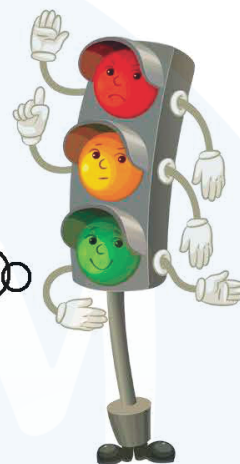
NOME: _____

TURMA: _____ DATA: _____

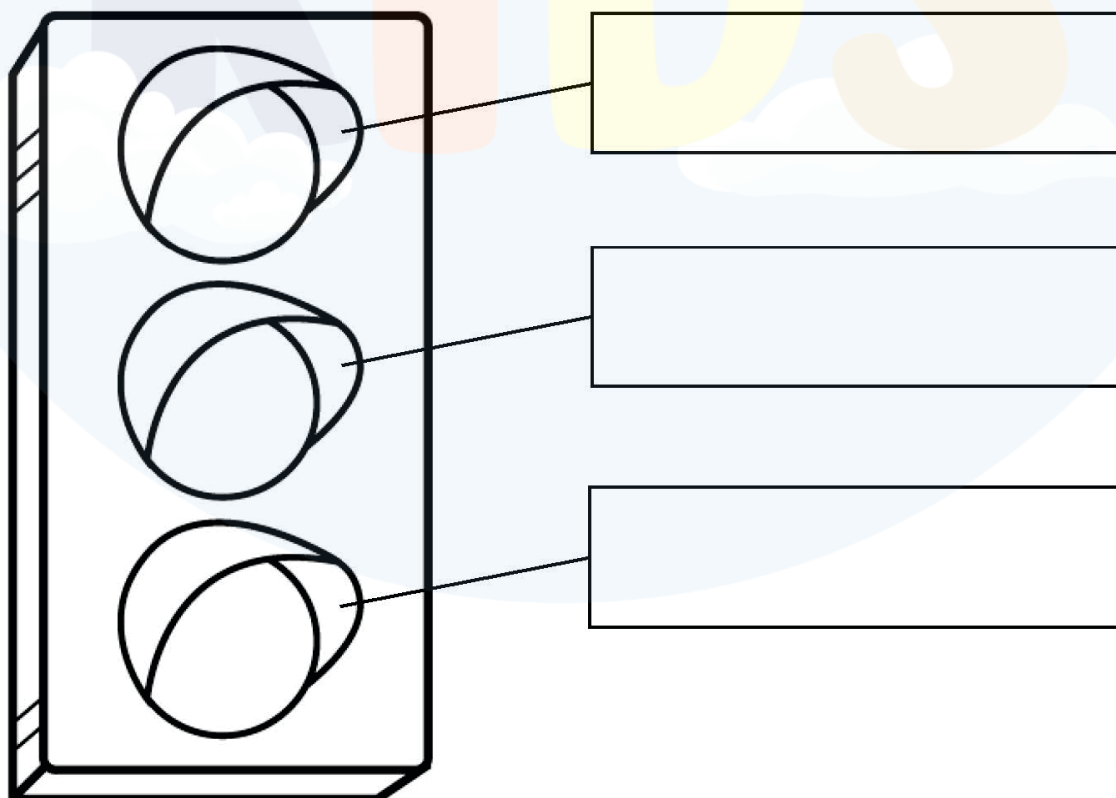
REGRAS DE TRÂNSITO

BI BI - FOM FOOM
EU SOU BOM MOTORISTA, DIRIJO COM
CUIDADO E NÃO SAIO DA PISTA.

SINAL **VERMELHO** TENHO QUE PARAR,
AMARELO PRESTAR ATENÇÃO E **VERDE**
POSSO CONTINUAR.



1. PINTE O SEMÁFORO ABAIXO E ESCREVA A FUNÇÃO DE CADA COR:



NOME: _____

ESCOLA: _____

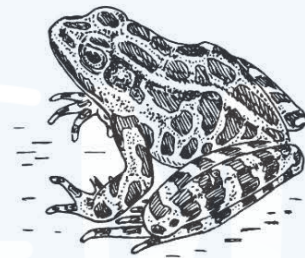
POLINIZAÇÃO

PINTE OS AGENTES POLINIZADORES:

ABELHAS



SAPOS



PASSARINHOS



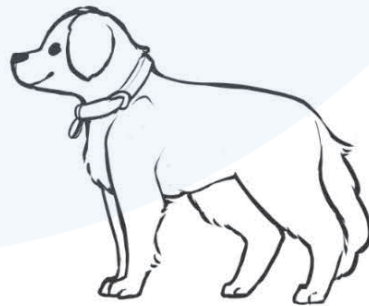
BORBOLETAS



O VENTO



CACHORRO



NOME: _____

ESCOLA: _____ TURMA: _____

TRABALHO NO CAMPO

LEIA E RESPONDA AS QUESTÕES DA PRÓXIMA FOLHA:

AGRICULTURA É O CULTIVO DO SOLO, POR MEIO DE PROCEDIMENTOS, E TÉCNICAS PRÓPRIAS, COM O OBJETIVO DE PRODUZIR ALIMENTOS PARA O CONSUMO HUMANO, COMO LEGUMES, CEREAIS, FRUTAS E VERDURAS, OU PARA SEREM USADOS COMO MATÉRIAS-PRIMAS NA INDÚSTRIA PARA A FABRICAÇÃO DE OBJETOS



PECUÁRIA É UMA ATIVIDADE LIGADA À CRIAÇÃO DE GADO E OUTROS ANIMAIS, QUE PRODUZ IMPORTANTES MATÉRIAS-PRIMAS QUE ABASTECEM AS AGROINDÚSTRIAS, COMO CARNES PARA FRIGORÍFICOS, PELES NA INDÚSTRIA DE COURO, LEITE PARA LATICÍNIOS E MUITOS OUTROS.



MATÉRIA PRIMA É A SUBSTÂNCIA COM A QUAL SE FABRICA OS MAIS VARIADOS BENS. É UM PRODUTO NATURAL OU TRANSFORMADO USADO COMO BASE NO PROCESSO PRODUTIVO DAS INDÚSTRIAS. PODE SER DE ORIGEM **VEGETAL** (POR EXEMPLO, O CACAU PARA A FABRICAÇÃO DO CHOCOLATE), **ANIMAL** (O COURO DO GADO BOVINO, CAPRINO OU DE OUTRO ANIMAL, COM OS QUAIS SE FABRICAM SAPATOS, BOLSAS, ETC.) OU **MINERAL** (A BAUXITA, DA QUAL É EXTRAÍDO O ALUMÍNIO COM QUE SE FABRICAM PORTAS, JANELAS, AVIÕES, ETC.).



NOME: _____

ESCOLA: _____ TURMA: _____

O TRABALHO HUMANO E MUDANÇAS DAS PAISAGENS

1- Observe a imagem abaixo e responda:



a) Essa imagem representa uma paisagem da área:

() Rural () Urbana

b) Qual o objetivo do homem está modificando a paisagem acima?

NOME: _____

ESCOLA: _____

SATÉLITES NATURAIS E ARTIFICIAIS

Um **satélite** é um objeto no espaço que orbita ou circunda um objeto maior. Existem dois tipos de satélites: Os **naturais**, que, como o nome sugere, provém da natureza (como a lua orbitando a Terra) e os satélites **artificiais**, que são equipamentos criados pelo homem com o intuito de explorar o Universo.

Assim como a Lua, a maioria dos satélites artificiais em órbita, é possível vê-los a olho nu como pontos brilhosos.

1. Escreva abaixo qual imagem mostra o **Satélite Artificial** e **Satélite Natural**.



2. Qual o nome do satélite natural que orbita a terra?

3. O que é um satélite artificial?

3. Os fluxos migratórios podem ser desencadeados pelo que? Hoje em dia ainda ocorre esse tipo de processo?

4. Em qual década ocorreu uma das modalidades mais comuns de migração no Brasil? E como era chamada?



NOME: _____

ESCOLA: _____ TURMA: _____

FORMAS DE RELEVO

1. Escreva as definições das frases abaixo com as seguintes palavras:

PLANALTO

DEPRESSÃO

PLANÍCIES

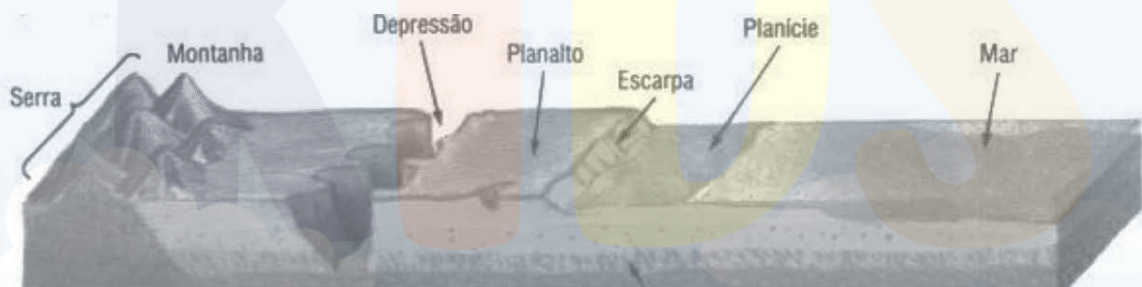
MONTANHAS

_____ Superfícies planas.

_____ Maior elevação da paisagem.

_____ É um terreno plano situado em uma zona de alta altitude.

_____ Áreas mais baixas em comparação às áreas vizinhas.



NOME: _____

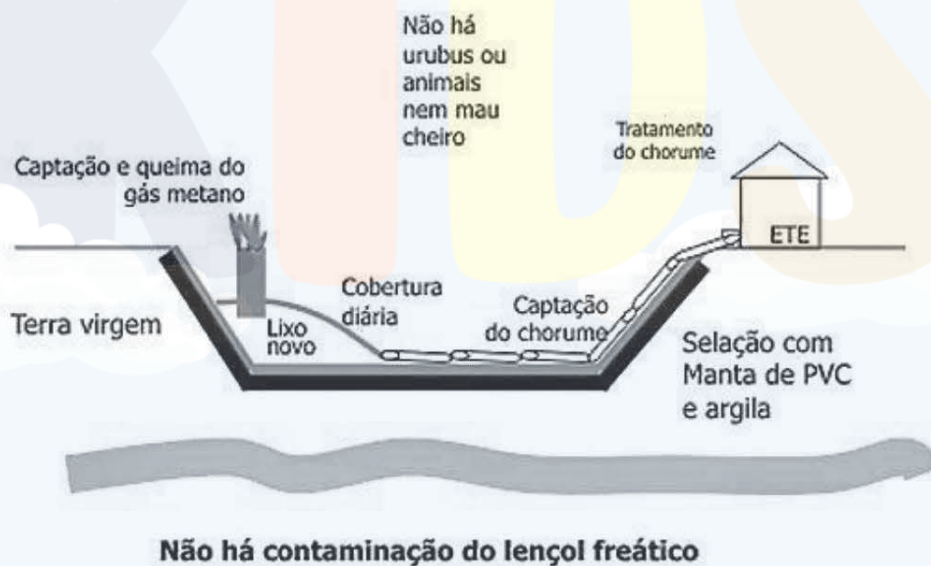
ESCOLA: _____

COLETA DE LIXO

1. Após a coleta do lixo ele vai para um lugar onde é despejado e/ou reciclado. Qual o nome desse lugar?

2. Por que os aterros sanitários devem se localizar em áreas afastadas da cidade?

Aterro Sanitário



Agora que tal adquirir todo material completo com um desconto imperdível?

Clique no botão abaixo para comprar o nosso material completo com **mais de 500 atividades!!**

de ~~R\$485~~ por apenas **R\$67**

ADQUIRIR AGORA

